

**MÜKAFAT PORTFÖY YÖNETİMİ A.Ş.**  
**MÜKAFAT PORTFÖY KİRA SERTİFİKASI KATILIM FONU**

12 MAYIS – 31 ARALIK 2017 HESAP DÖNEMİNE AİT  
PERFORMANS SUNUŞ RAPORU VE  
YATIRIM PERFORMANSI KONUSUNDA KAMUYA  
AÇIKLANAN BİLGİLERE İLİŞKİN RAPOR

**MÜKAFAT PORTFÖY YÖNETİMİ A.Ş.  
MÜKAFAT PORTFÖY KİRA SERTİFİKASI KATILIM FONU**

**YATIRIM PERFORMANSI KONUSUNDA  
KAMUYA AÇIKLANAN BİLGİLERE İLİŞKİN RAPOR**

Mükafat Portföy Yönetimi A.Ş. Mükafat Portföy Kira Sertifikası Katılım Fonu'nun ("Fon") 12 Mayıs – 31 Aralık 2017 dönemine ait ekteki performans sunum raporunu Sermaye Piyasası Kurulu'nun VII-128. 5 sayılı Bireysel Portföylerin ve Kolektif Yatırım Kuruluşların Performans Sunumuna, Performansa Dayalı Ücretlendirilmesine Kolektif Yatırım Kuruluşlarını Notlandırma ve Sıralama Faaliyetlerine İlişkin Esaslar Hakkında Tebliğ'inde ("Tebliğ") yer alan performans sunum standartlarına ilişkin düzenlemeleri çerçevesinde incelemiş bulunuyoruz.

İncelememiz sadece yukarıda belirtilen döneme ait performans sunumunu kapsamaktadır. Bunun dışında kalan dönemler için inceleme yapılmamış ve görüş oluşturulmamıştır.

İncelememiz sonucunda Fon'un 12 Mayıs – 31 Aralık 2017 dönemine ait performans sunum raporunun Tebliğ'de belirtilen performans sunum standartlarına ilişkin düzenlemelere uygun hazırlanmadığı kanaatine varmamıza sebep olacak herhangi bir tespitimiz bulunmamaktadır.

DENGE BAĞIMSIZ DENETİM SERBEST MUHASEBECİ MALİ MÜŞAVİRLİK A.Ş.  
MAZARS Üyesi



Aziz Murat Demirtaş, SMMM  
Sorumlu Denetçi

İstanbul, 30 Ocak 2017

**MÜKAFAT PORTFÖY YÖNETİMİ A.Ş. TARAFINDAN YÖNETİLEN**  
**MPK - MÜKAFAT PORTFÖY KİRA SERTİFİKASI KATILIM FONU**  
**01.01.2017-31.12.2017 DÖNEMİNE AİT PERFORMANS SUNUM RAPORU**

**A. TANITICI BİLGİLER**

<b>PORTFÖYE BAKIŞ</b> Halka arz tarihi: 12.05.2017		<b>YATIRIM YÖNETİMİNE İLİŞKİN BİLGİLER</b>	<b>Portföy Yöneticileri</b>
<b>31.12.2017 Tarihi itibariyle</b>		<b>Fonun Yatırım Amacı</b>	Sinan Soyalp Kağan Candan
Fon Toplam Değeri (TL)	962.970,42	Fon uluslararası kabul görmüş faizsiz finans ilkeleri çerçevesinde, orta ve uzun vadeli kira sertifikalarına yatırım yaparak karşılaştırma ölçütleri olan KYD Kira Sertifikası Endeksleri (Kamu-Özel) ve 1 Aylık KYD Kar Payı Endeksinin üzerinde, kendi risk sınırlamaları içerisinde mümkün olan en yüksek getiri sağlamayı hedeflemektedir.	
Birim Pay Değeri (TL)	1,057103		
Yatırımcı Sayısı	9		
Tedavül Oranı (%)	0,09		
<b>Portföy Dağılımı (%)</b>			<b>En Az Alınabilir Pay Adedi</b>
Kamu Kira Sertifikası	9,83		1
Özel Sektör Kira Sertifikası	80,54		
Katılım Hesabı	3,01		
Altın Katılım Hesabı	0,67		
Hisse Senedi	4,48		
Diğer	1,47		
<b>Hisse Senetlerinin Sektörel Dağılım (%)</b>		<b>Yatırım Stratejisi</b>	
Gıda & İçecek		Yatırımcıların hesaplarında getirisiz olarak bekleyen varlıklarını faizsiz orta vadeli sermaye piyasası araçları ile değerlendiren bir fondur. Optimal risk almak isteyen yatırımcılar için idealdir. Fon varlıklarının en az %80'i kira sertifikalarından oluşmaktadır. Kalan %20'de faizsiz sermaye piyasası araçları yer almaktadır.	
Gayrimenkul Yatırım Ortaklığı			
Katılım Bankacılığı			
Perakende Ticaret			
Kimya, Petrol, Kauçuk ve Plastik	100		
Teknoloji			
İdari ve Destek Hizmetleri			
Taş ve Toprak			
Metal Eşya, Makine ve Gereç			
Holdingle ve Yatırım			
<b>Yatırım Riskleri</b>		Fonun risk değeri "2"dir. - Belirtilen risk değeri Fon'un karşılaştırma ölçütünün geçmiş performansına göre belirlenmiştir ve Fon'un gelecekteki risk profiline ilişkin güvenilir bir gösterge olmayabilir. - Risk değeri zaman içinde değişebilir. - En düşük risk değeri dahi, bu Fon'a yapılan yatırımın hiçbir risk taşımadığı anlamına gelmez. - Fon'un belirtilen risk değerine sahip olma gerekçeleri: Fon portföyünde, ağırlıklı olarak kamu ve/veya özel sektör kira sertifikalarına yatırım yapılması nedeni ile "2" risk değerine sahiptir.	
Metal Ana Sanayi			
İnşaat ve Bayındırlık			
Kağıt ve Kağıt Ürünleri Basım ve Yayın			
Toptan Ticaret			

MÜKAFAT PORTFÖY KİRA SERTİFİKASI KATILIM FONU  
PERFORMANS SUNUM RAPORU

B. PERFORMANS BİLGİSİ

PERFORMANS DÖNEMİ	TOPLAM GETİRİ (%)	KARŞILAŞTIRMA ÖLÇÜTÜNÜN GETİRİSİ / EŞİK DEĞER (%)	ENFLASYON ORANI (ÜFE)	** PORTFÖYÜN STANDART SAPMASI (%)	** KARŞILAŞTIRMA ÖLÇÜTÜNÜN STANDART SAPMASI	BİLGİ RASYOSU	SUNUMA DAHİL DÖNEM SONU FON PORTFÖY DEĞERİ & NET AKTİF DEĞERİ (TL)	
							PORTFÖY DEĞERİ	NET AKTİF DEĞERİ
* 2017 (12/05-31/12)	5,71%	6,09%	7,50%	0,06%	0,56%	-0,50%	843.581,69	962.970,42

\* Fon 12.05.2017 tarihinde halka arz edilmiştir.

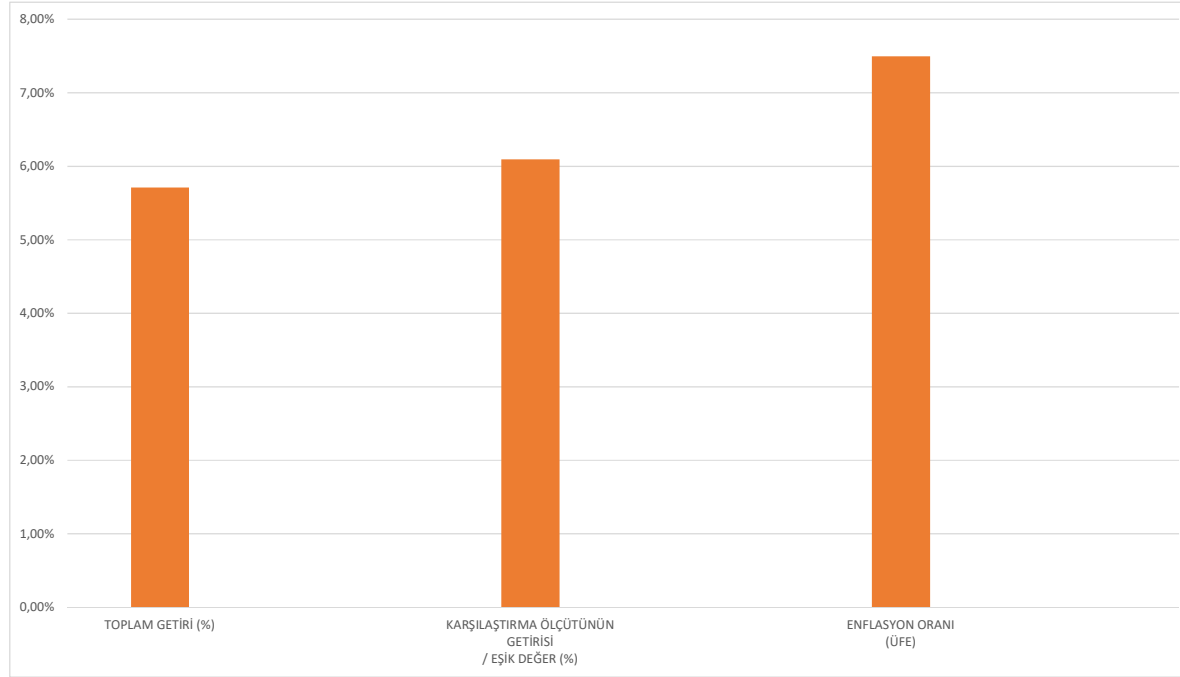
\*\* Portföyün ve karşılaştırma ölçütünün standart sapması dönemdeki günlük getiriler üzerinden hesaplanmıştır.

**Bilgi Rasyosu:**

31.12.2017 tarihinde Fon'un Bilgi Rasyosu %-0,50 olarak hesaplanmıştır.

Riske göre düzeltilmiş getirinin hesaplanmasında "Bilgi Rasyosu" (Information Ratio) kullanılmıştır. Bilgi rasyosu, fonun günlük getiri oranı ile karşılaştırma ölçütünün günlük getiri oranı/eşik değer farklarının performans dönemi boyunca ortalamasının, fonun günlük getiri oranı ile karşılaştırma ölçütünün günlük getiri oranı/eşik değer farklarının performans dönemi boyunca standart sapmasına oranı olarak hesaplanmaktadır. Pozitif ve istikrarlı bilgi rasyosu hedeflenir.

**GEÇMİŞ GETİRİLER GELECEK DÖNEM PERFORMANSI İÇİN BİR GÖSTERGE SAYILMAZ.**



**MÜKAFAT PORTFÖY KİRA SERTİFİKASI KATILIM FONU**  
**PERFORMANS SUNUM RAPORU**

**C. DİPNOTLAR**

Mükafat Portföy Kira Sertifikası Katılım Fonu Mükafat Portföy Yönetimi A.Ş. tarafından yönetilmektedir.

Mükafat Portföy Yönetimi A.Ş. ("Şirket") 24 Haziran 2016 tarihinde kurulup tescil edilmiş bir şirkettir. Şirket Aktif Yatırım Bankası A.Ş. (%80) ve İslam Kalkınma Bankası iştiraki Özel Sektörün Geliştirilmesi İslami Kurumu (%20) işbirliğiyle kurulmuştur.

- Şirketin amacı; sermaye piyasası kanunu ile ilgili mevzuat hükümleri çerçevesinde sermaye piyasası araçlarından oluşan portföyleri müşterilerle portföy yönetim sözleşmesi yapmak suretiyle vekil sıfatı ile yönetmek ve sermaye piyasası faaliyetlerinde bulunmaktadır. Şirket ayrıca Portföy yöneticiliği faaliyeti kapsamında yerli ve yabancı fonları, yatırım ortaklıkları ile yerli veya yabancı özel ve tüzel kişilerle yatırım şirketleri ve benzeri girişimlerin portföylerini de mevzuat hükümleri çerçevesinde yönetmektedir. 31.12.2017 tarihi itibarıyla 3 adet emeklilik yatırım fonu, 3 adet yatırım fonu ve 1 adet girişim sermayesi yatırım fonu yönetmektedir. Mükafat Portföy'ün toplam yönetilen varlık büyüklüğü 31.12.2017 tarihi itibarıyla 56,727,165.- TL'dir.
- Fon Portföyünün yatırım amacı, stratejisi ve yatırım riskleri "A. Tanıtıcı Bilgiler" kısmında belirtilmiştir.
- Fonun 12.05.2017 - 31.12.2017 tarihleri arasında sağladığı net getiri oranı : 5,71%  
Fonun 12.05.2017 - 31.12.2017 dönem getirisini etkileyen piyasa koşullarını yansıtan yatırım ürünleri getirileri aşağıda yer almaktadır:

12.05.2017 - 31.12.2017	Getiri (%)
BIST 100	21,41%
BIST 30	21,62%
USD KURU (Alış)	6,63%
EURO KURU (Alış)	17,04%
EURO/USD	9,76%
BIST - KYD 1 Aylık Kar Payı Endeksi (TL)	5,41%
KYD Özel Sektör Kira Sertifikaları Endeksi	7,68%
KYD Kamu Kira Sertifikaları Endeksi	4,91%

- Yönetim ücretleri, vergi, saklama ücretleri ve diğer faaliyet giderlerinin günlük brüt varlık değerlere oranının ağırlıklı ortalaması aşağıdaki gibidir;

Açıklama	(TL)	Toplam Portföy Giderlerine Oranı (%)
Noter Harç ve Tasdik Giderleri	78,46	0,45
Tescil ve İlan Giderleri	1279,25	7,29
Bağımsız Denetim Ücreti	3541,5	20,17
Saklama Giderleri	2281,18	12,99
Fon Yönetim Ücreti	9474,91	53,96
Endeks Lisans Ücreti	0	0,00
Kurul Kayıt Ücreti	119,72	0,68
Vergi, Resim, Harç vb. Giderler	343,3	1,96
Aracı Kurumlara Ödenen Komisyonlar	237,66	1,35
Diğer Giderler	201,76	1,15
<b>Toplam Giderler</b>	<b>17.557,74</b>	
<b>Ortalama Fon Toplam Değeri</b>	<b>900.074,16</b>	
<b>Toplam Giderlerin Ortalama Fon Toplam Değerine Oranı (%)</b>	<b>1,95</b>	

- Performans sunum döneminde Fon'un yatırım stratejisi ve bant aralığında herhangi bir değişiklik olmamıştır.

Dönem	Karşılaştırma Ölçütü/Eşik Değer	Fon Getirisi (%)	Karşılaştırma Ölçütü Getirisi (%)
12/05/2017 31/12/2017	%15 BIST - KYD 1 Aylık Kar Payı Endeksi (TL) %40 BIST - KYD Özel Sektör Kira Sertifikaları Endeksi %45 BIST - KYD Kamu Kira Sertifikaları Endeksi	5,71%	6,09%

**MÜKAFAT PORTFÖY KİRA SERTİFİKASI KATILIM FONU**  
**PERFORMANS SUNUM RAPORU**

**D. İLAVE BİLGİLER VE AÇIKLAMALAR**

1. Başlangıç Tarihi	12.05.2017
Rapor Tarihi	31.12.2017
Gün Sayısı	234
Fon'un Getirisi	5,71%
Hedeflenen Karşılaştırma Ölçütü Getirisi (%)	6,09%
Gerçekleşen Karşılaştırma Ölçütü Getirisi (%)	6,09%
*Nispi Getiri (%)	-0,38%

\*Nispi Getiri = (Gerçekleşen Getiri - Gerçekleşen Karşılaştırma Ölçütünün Getirisi) + (Gerçekleşen Karşılaştırma Ölçütünün Getirisi - Hedeflenen Karşılaştırma Ölçütünün Getirisi)

Fon Halka Arz Tarihi	12.05.2017
Rapor Tarihi	31.12.2017
Halka Arz Tarihi İtibariyle Fon Getirisi (%)	5,71%

- Döviz kurlarının dönemsel getirileri 3. Dipnot'ta yer almaktadır.
- Performans Bilgisi tablosunda rapor dönemi portföy ve karşılaştırma ölçütü yıllık getirilerin standart sapmasına ve bilgi rasyosuna yer verilmiştir.
- Brüt Fon Getirisi, toplam giderlerden kurucu tarafından karşılanan giderler düşürülerek bulunmaktadır. Aşağıda gösterilmektedir.

Net Basit Getiri (%):	5,71%
* Gerçekleşen Fon Toplam Gider Oranı (%) :	1,95%
Azami Toplam Gider Oranı (%):	2,34%
** Kurucu Tarafından Karşılanan Gider Oranı:	0,00%
Net Gider Oranı (%):	1,95%
Brüt Getiri (%):	7,66%

\* Kurucu tarafından karşılanarlarda dahil tüm fon giderlerinin ortalama net varlık değerine oranıdır.

\*\* Azami Fon Toplam Gider Oranın aşılması nedeniyle kurucu tarafından dönem sonunu takip eden 5 iş günü içinde fona iade edilen giderlerin ortalama fon net varlık değerine oranını ifade etmektedir.