

MÜKAFAT PORTFÖY YÖNETİMİ A.Ş. TARAFINDAN YÖNETİLEN
MPF - MÜKAFAT PORTFÖY KISA VADELİ KİRA SERTİFİKASI KATILIM FONU
01.01.2018-31.12.2018 DÖNEMİNE AİT PERFORMANS SUNUM RAPORU

A. TANITICI BİLGİLER

PORTFÖYE BAKIŞ Halka arz tarihi: 29.05.2017	YATIRIM YÖNETİMİNE İLİŞKİN BİLGİLER	Portföy Yöneticileri
31.12.2018 Tarihi itibariyle	Fonun Yatırım Amacı	Sinan Soyalp Kağan Candan
Fon Toplam Değeri (TL)	Fon uluslararası kabul görmüş faizsiz finans ilkeleri çerçevesinde, birikimlerini faizsiz ürünlerde değerlendirmeyi tercih eden yatırımcıların tasarruflarını faiz getirisi almamak adına açıktan tutmak yerine değerlendirmesini sağlayacak, karşılaştırma ölçütleri olan KYD Kira Sertifikası Endeksi (Kamu -Özel), ve 1 Aylık KYD Kar Payı Endeksinin üzerinde, kendi risk sınırlamaları içerisinde mümkün olan en yüksek getiriyi sağlamayı hedeflemektedir.	
Birim Pay Değeri (TL)		1
Yatırımcı Sayısı		103
Tedavül Oranı (%)		0,51
Portföy Dağılımı (%)	Yatırım Stratejisi	
Kamu Kira Sertifikası	Kısa vadeli likit fonlara alternatif olarak faizsiz kazanç sağlayan, müşterilerin anlık nakit ihtiyaçlarına çözüm üretmek nakit yönetiminde yardımcı olan, günlük değerlendirilen ve aynı gün alım satımı yapılabilen bir üründür.Fon varlıklarının minimum %80'i Kamu ve Özel kira sertifikalarından oluşmaktadır. Geri kalan %20'lik bölüm faizsiz sermaye piyasası araçlarından oluşmaktadır.	
Özel Sektör Kira Sertifikası		
Katılım Hesabı		
Altın Katılım Hesabı		
Hisse Senedi	Yatırım Riskleri	
Diğer	Fonun risk değeri "2"dir. - Belirtilen risk değeri Fon'un karşılaştırma ölçütünün geçmiş performansına göre belirlenmiştir ve Fon'un gelecekteki risk profiline ilişkin güvenilir bir gösterge olmayabilir. - Risk değeri zaman içinde değişebilir. - En düşük risk değeri dahi, bu Fon'a yapılan yatırımın hiçbir risk taşımadığı anlamına gelmez. - Fon'un belirtilen risk değerine sahip olma gerekçeleri: Fon portföyünde, ağırlıklı olarak kira sertifikalarına yatırım yapılması nedeni ile "2" risk değerine sahiptir.	
Hisse Senetlerinin Sektörel Dağılım (%)		
Bulunmamaktadır.		

MPF-MÜKAFAT PORTFÖY KISA VADELİ KİRA SERTİFİKASI KATILIM FONU
01.01.2018-31.12.2018 DÖNEMİNE AİT PERFORMANS SUNUM RAPORU

B. PERFORMANS BİLGİSİ

PERFORMANS DÖNEMİ	TOPLAM GETİRİ (%)	KARŞILAŞTIRMA ÖLÇÜTÜNÜN GETİRİSİ / EŞİK DEĞER (%)	ENFLASYON ORANI (ÜFE)	** PORTFÖYÜN STANDART SAPMASI (%)	** KARŞILAŞTIRMA ÖLÇÜTÜNÜN STANDART SAPMASI	BİLGİ RASYOSU	SUNUMA DAHİL DÖNEM SONU FON PORTFÖY DEĞERİ & NET AKTİF DEĞERİ (TL)	
							PORTFÖY DEĞERİ	NET AKTİF DEĞERİ
* 2017 (29/05-31/12)	5,78%	5,67%	7,21%	0,06%	0,56%	-0,34%	450.146,09	664.606,85
2018	16,26%	13,28%	33,65%	0,08%	0,75%	0,76%	6.500.888,41	6.584.925,24

* Fon 29.05.2017 tarihinde halka arz edilmiştir.

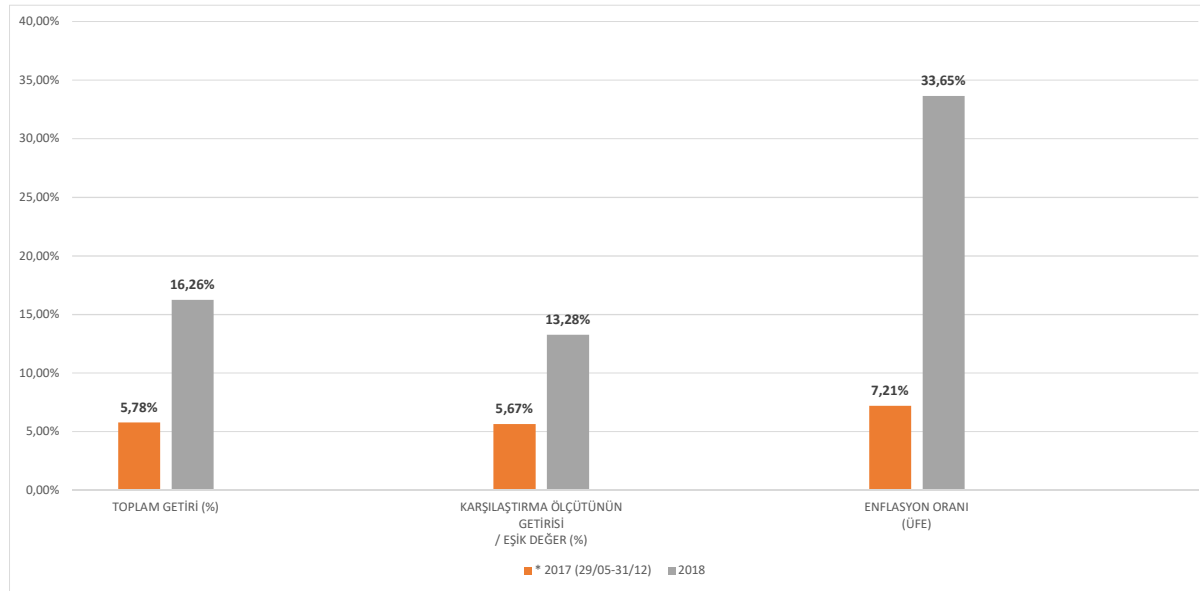
** Portföyün ve karşılaştırma ölçütünün standart sapması dönemdeki günlük getiriler üzerinden hesaplanmıştır.

Bilgi Rasyosu:

31.12.2018 tarihinde Fon'un Bilgi Rasyosu %0,76 olarak hesaplanmıştır.

Riske göre düzeltilmiş getirinin hesaplanmasında "Bilgi Rasyosu" (Information Ratio) kullanılmıştır. Bilgi rasyosu, fonun günlük getiri oranı ile karşılaştırma ölçütünün günlük getiri oranı/eşik değer farklarının performans dönemi boyunca ortalamasının, fonun günlük getiri oranı ile karşılaştırma ölçütünün günlük getiri oranı/eşik değer farklarının performans dönemi boyunca standart sapmasına oranı olarak hesaplanmaktadır. Pozitif ve istikrarlı bilgi rasyosu hedeflenir.

GEÇMİŞ GETİRİLER GELECEK DÖNEM PERFORMANSI İÇİN BİR GÖSTERGE SAYILMAZ.



MPF-MÜKAFAT PORTFÖY KISA VADELİ KİRA SERTİFİKASI KATILIM FONU
01.01.2018-31.12.2018 DÖNEMİNE AİT PERFORMANS SUNUM RAPORU

C. DİPNOTLAR

Mükafat Portföy Katılım Hisse Senedi Fonu Mükafat Portföy Yönetimi A.Ş. tarafından yönetilmektedir.

Mükafat Portföy Yönetimi A.Ş. ("Şirket") 24 Haziran 2016 tarihinde kurulup tescil edilmiş bir şirkettir. Şirket Aktif Yatırım Bankası A.Ş. (%80) ve İslam Kalkınma Bankası İştiraki Özel Sektörün Geliştirilmesi İslami Kurumu (%20) işbirliğiyle kurulmuştur.

1. Şirketin amacı; sermaye piyasası kanunu ile ilgili mevzuat hükümleri çerçevesinde sermaye piyasası araçlarından oluşan portföyleri müşterilerle portföy yönetim sözleşmesi yapmak suretiyle vekil sıfatı ile yönetmek ve sermaye piyasası faaliyetlerinde bulunmaktadır. Şirket ayrıca Portföy yöneticiliği faaliyeti kapsamında yerli ve yabancı fonları, yatırım ortaklıkları ile yerli veya yabancı özel ve tüzel kişilerle yatırım şirketleri ve benzeri girişimlerin portföylerini de mevzuat hükümleri çerçevesinde yönetmektedir. 31.12.2018 tarihi itibarıyla 8 adet emeklilik yatırım fonu, 4 adet yatırım fonu, 2 adet gayrimenkul yatırım fonu ve 1 adet girişim sermayesi yatırım fonu yönetmektedir. Mükafat Portföy'ün toplam yönetilen varlık büyüklüğü 31.12.2018 tarihi itibarıyla 520.006.862.-TL'dir.

2. Fon Portföyünün yatırım amacı, stratejisi ve yatırım riskleri "A. Tanıtıcı Bilgiler" kısmında belirtilmiştir.

3. Fonun 01.01.2018 - 31.12.2018 tarihleri arasında sağladığı net getiri oranı : 16,26%

Fonun 01.01.2018 - 31.12.2018 dönem getirisini etkileyen piyasa koşullarını yansıtan yatırım ürünleri getirileri aşağıda yer almaktadır:

01.01.2018 - 31.12.2018	Getiri (%)
BIST 100	-21,53%
BIST 30	-19,54%
USD KURU (Alış)	38,07%
EURO KURU (Alış)	32,55%
EURO/USD	-4,00%
BIST - KYD 1 Aylık Kar Payı Endeksi (TL)	11,36%
KYD Özel Sektör Kira Sertifikaları Endeksi	17,00%
KYD Kamu Kira Sertifikaları Endeksi	10,52%

4. Yönetim ücretleri, vergi, saklama ücretleri ve diğer faaliyet giderlerinin günlük brüt varlık değerlere oranının ağırlıklı ortalaması aşağıdaki gibidir;

Açıklama	(TL)	Toplam Portföy Giderlerine Oranı (%)
Noter Harç ve Tasdik Giderleri	27,84	0,07
Tescil ve İlan Giderleri	1.501,09	3,62
Bağımsız Denetim Ücreti	1.180,48	2,85
Saklama Giderleri	4.264,75	10,28
Fon Yönetim Ücreti	31.879,07	76,87
Endeks Lisans Ücreti		
Kurul Kayıt Ücreti	679,88	1,64
Vergi, Resim, Harç vb. Giderler	853,70	2,06
Aracı Kurumlara Ödenen Komisyonlar		
Diğer Giderler	1.085,20	2,62
Toplam Giderler	41.472,01	
Ortalama Fon Toplam Değeri	2.911.322,54	
Toplam Giderlerin Ortalama Fon Toplam Değerine Oranı (%)	1,42	

5. Performans sunum döneminde Fon'un yatırım stratejisi ve bant aralığında herhangi bir değişiklik olmamıştır.

Dönem	Karşılaştırma Ölçütü/Eşik Değer	Fon Getirisi (%)	Karşılaştırma Ölçütü Getirisi (%)
01/01/2018 31/12/2018	%20 BIST - KYD 1 Aylık Kar Payı Endeksi (TL) %40 BIST - KYD Özel Sektör Kira Sertifikaları Endeksi %40 BIST - KYD Kamu Kira Sertifikaları Endeksi	16,26%	13,28%

MPF- MÜKAFAT PORTFÖY KISA VADELİ KİRA SERTİFİKASI KATILIM FONU
01.01.2018-31.12.2018 DÖNEMİNE AİT PERFORMANS SUNUM RAPORU

D. İLAVE BİLGİLER ve AÇIKLAMALAR

Başlangıç Tarihi	1.01.2018
Rapor Tarihi	31.12.2018
Gün Sayısı	365
Fon'un Getirisi	16,26%
Hedeflenen Karşılaştırma Ölçütü Getirisi (%)	13,28%
Gerçekleşen Karşılaştırma Ölçütü Getirisi (%)	13,28%
*Nispi Getiri (%)	2,97%

*Nispi Getiri = (Gerçekleşen Getiri - Gerçekleşen Karşılaştırma Ölçütünün Getirisi) + (Gerçekleşen Karşılaştırma Ölçütünün Getirisi - Hedeflenen Karşılaştırma Ölçütünün Getirisi)

Fon Halka Arz Tarihi	29.05.2017
Rapor Tarihi	31.12.2018
Halka Arz Tarihi İtibariyle Fon Getirisi (%)	22,98%

- Döviz kurlarının dönemsel getirileri 3. Dipnot'ta yer almaktadır.
- Performans Bilgisi tablosunda rapor dönemi portföy ve karşılaştırma ölçütü yıllık getirilerin standart sapmasına ve bilgi rasyosuna yer verilmiştir.
- Brüt Fon Getirisi, toplam giderlerden kurucu tarafından karşılanan giderler düşürülerek bulunmaktadır. Aşağıda gösterilmektedir.

Net Basit Getiri (%)	16,26%
* Gerçekleşen Fon Toplam Gider Oranı (%) :	1,42%
Azami Toplam Gider Oranı (%) :	2,19%
** Kurucu Tarafından Karşılanan Gider Oranı :	0,00%
Net Gider Oranı (%) :	1,42%
Brüt Getiri (%) :	17,68%

* Kurucu tarafından karşılananlarda dahil tüm fon giderlerinin ortalama net varlık değerine oranıdır.

** Azami Fon Toplam Gider Oranının aşılması nedeniyle kurucu tarafından dönem sonunu takip eden 5 iş günü içinde fona iade edilen giderlerin ortalama fon net varlık değerine oranını ifade etmektedir.